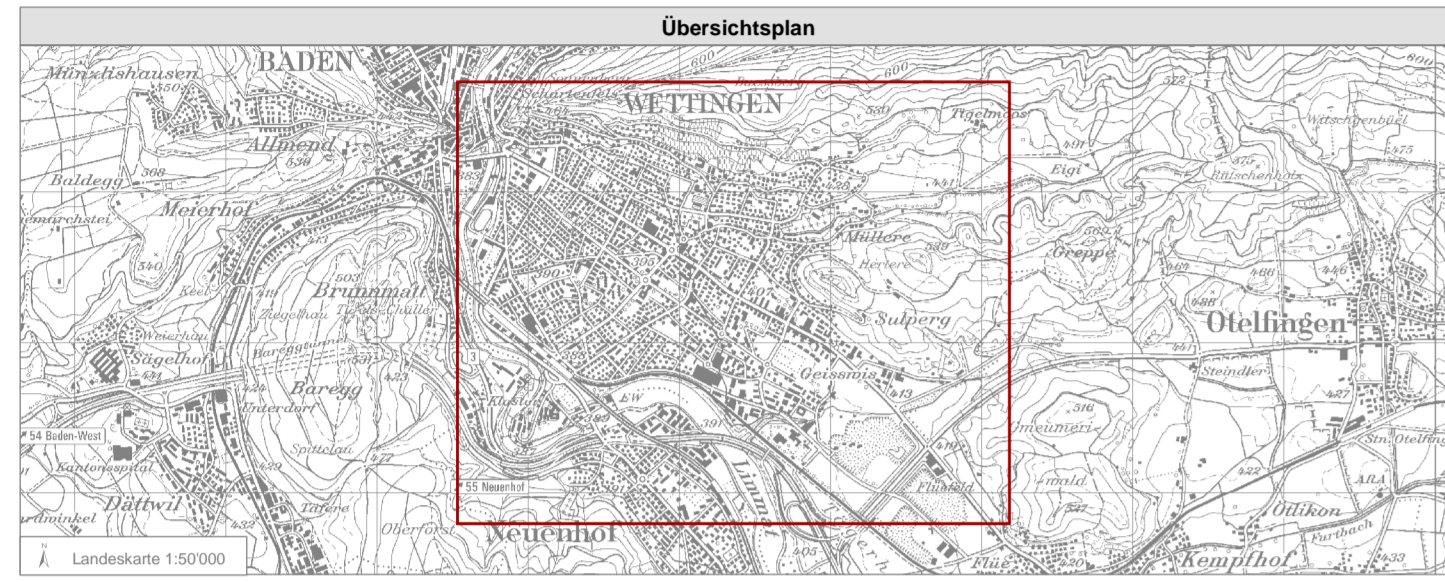


Bauzonenplan Übersichtsplan

gemäss § 15 BauG

1:5'000



Dieser Übersichtsplan dient lediglich der Information. Die Originalpläne können bei der Bau- und Planungsabteilung Wettingen eingesehen werden.

Rechtsgültig ist der Bauzonenplan 1 : 2'500;
vom Einwohnerrat beschlossen am 07.12.2000, vom Grossen Rat genehmigt am 21.05.2002
mit den folgenden Teiländerungen.

Teiländerung	Beschluss Einwohnerrat	Genehmigung Regierungsrat
Obere Geisswies, Wettingen-Ost	01.03.2007	13.06.2007
Langläcker	05.09.2013	26.02.2014
Margeläcker	17.11.2016	08.03.2017
Landstrasse	17.11.2016	26.04.2017

Genehmigungsinhalt

Grundnutzungszone	Abkürzung	ES gemäss LSV (Art. 43)	Überlagerte Festsetzungen
ZB	Zone Bahnhofareal	III	Nutzungen mit hohem Personenverkehr gemäss § 7 Abs. 1 BNO
ZL	Zone Landstrasse	III	Teilgebiet Zentrum gemäss §§ 6 Abs. 4, 7, 8 ^{****} BNO
D	Dortzone	III	Teilgebiet A gemäss § 8 ^{****} BNO
Be	Besonderezone "Klub, Empert, Berg"	III	Teilgebiet B gemäss § 8 ^{****} BNO
KH	Zone "Klosterhainbühl"	II / III	Teilgebiet C gemäss § 8 ^{****} BNO
HW2	2-geschossige Hangbezugszone	II	Teilgebiet D gemäss § 8 ^{****} BNO
W2	2-geschossige Wohnzone	II	Publikumsorientierte Erdgeschossnutzung vorgeschrieben gemäss § 8 ^{****} BNO
W3	3-geschossige Wohnzone	II	Wohnnutzung im Erdgeschoss nur beschränkt zulässig gemäss § 8 ^{****} BNO
WG2	Wohn-Gewerbezone 2-geschossig	III	Gebet für höhere Gebäude, H1 gemäss § 8 ^{****} BNO
WG3	Wohn-Gewerbezone 3-geschossig	III	Gebet für höhere Gebäude, H2 gemäss § 8 ^{****} BNO
WG4	Wohn-Gewerbezone 4-geschossig	III	Sondernutzungsplanlicht
A	Arbeitszone	III	Gesetzungsplanlicht "Obere Geisswies" gemäss § 8 ^{****} BNO
I	Industriezone	IV	Gebet für Gestaltungspläne mit besonderen Anforderungen gemäss § 8 ^{****} BNO
OeBA	Zone für öffentliche Bauten und Anlagen	II / III	Gebet gemäss § 13 BNO
FG	Familienparkzone	III	Gebet gemäss § 14 ^{****} BNO
Gr	Grünzone	III	Geschütztes Einzelobjekt (kommunal)

Vermessung Bauzonenrenze

Nr.	X	Y	Nr.	X	Y	Nr.	X	Y
1	666011.240	258115.222	20	667920.317	258291.480	38	668070.000	257921.971
2	666141.154	258103.207	21	667930.316	258291.480	39	668070.000	257921.971
3	666141.154	258103.207	22	667930.316	258291.480	40	668070.000	257921.971
4	666141.154	258103.207	23	667930.316	258291.480	41	668070.000	257921.971
5	666141.154	258103.207	24	667930.316	258291.480	42	668070.000	257921.971
6	666141.154	258103.207	25	667930.316	258291.480	43	668070.000	257921.971
7	666141.154	258103.207	26	667930.316	258291.480	44	668070.000	257921.971
8	666141.154	258103.207	27	667930.316	258291.480	45	668070.000	257921.971
9	666141.154	258103.207	28	667930.316	258291.480	46	668070.000	257921.971
10	666141.154	258103.207	29	667930.316	258291.480	47	668070.000	257921.971

Orientierungsinhalt

B	Bahngebiet
W	Wald
G	Gewässer
S	Schutzzone Limmatauer
Z	Zone "Fassungsbereich"
Z1	"engere" Schutzzone
Z2	"engere" Schutzzone mit beschränkter Wirkung
Z3	"weitere" Schutzzone
Gr	Geschütztes Einzelobjekt ausserhalb von Gestaltungsgebieten (kantonale)
Gr	Gemeindegrenze

Die rechteckigen Holzkreuzen sind die detaillierten Widmungslinien zu entnehmen. Diese können bei der Bau- und Planungsabteilung Wettingen eingesehen werden.

