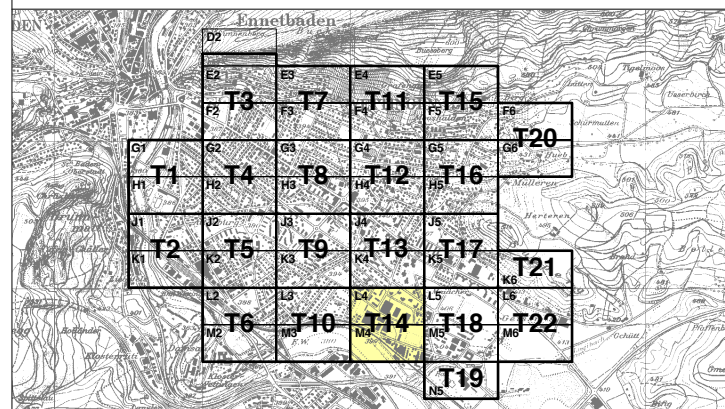


Sondernutzungsplanung

Totalrevision der kommunalen Erschliessungspläne
gemäss § 16 ff BauG

Teilplan 14 (L4, M4) ca. 1 : 2'000

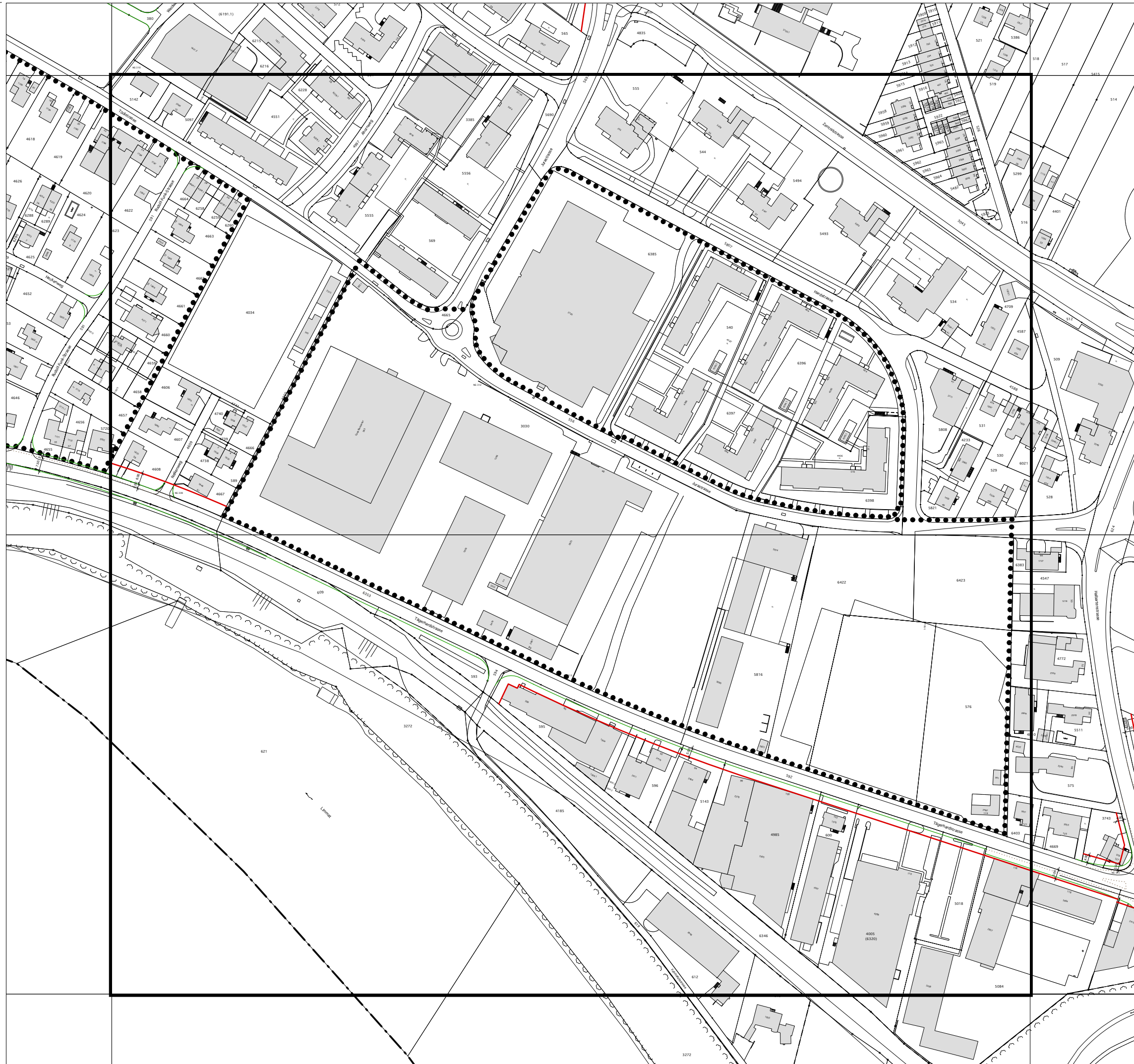


PLANPARTNER AG, Hofstrasse 1, 8030 Zürich, Tel. 044-250 58 80 / Fax. 044-250 58 81
BALLMER UND PARTNER, Distelbergstr. 22, 5000 Aarau, Tel. 062-825 26 30 / Fax. 062-825 26 39

Datum: 29. August 2005 | Dokument: 25507_05B_50823_BL.mcd | Grundlagen: 25507_28_1218_Wettingen.dwg
Darstellung: Genehmigung

Vorprüfungsbericht vom : 26. Mai 2005
Mitwirkungsbericht vom : 29. August 2005
Öffentliche Auflage vom : 5. September bis: 4. Oktober 2005
Beschlissen vom Gemeinderat am :
Der Gemeindeammann: _____ Der Gemeindegeschreiber: _____

Genehmigung Regierungsrat:



Genehmigungsinhalt:

- Baulinie
- Baulinie entlang Kantonsstrasse
- Baulinie bei Umbauten oder Umnutzungen von Inventarobjekten
Bei Beanspruchung der Baulinie kommen die Regelungen gemäss § 2 ABauV (vorspringende Gebäudeteile) nicht zur Anwendung.
- Strassenlinie (Enteignungsrecht § 132 BauG)

Sofern die kant. Gesetzgebung für Einfriedigungen und Lärmschutzeinrichtungen gegenüber Strassen geringere Abstände vorsieht, so gelten diese.

Orientierungsinhalt:

- 801 Datum Eidgenössische Baulinie
- - - - - Mögliche Verkehrsführung
- - - - - Gemeindegrenze
- - - - - Bauzonengrenze
- Grenze Lagerschutzdekret
- Perimeter Gestaltungspläne
- ○ ○ ○ ○ ○ ○ ○ Perimeter gemäss § 13 BNO (speziell bezeichnetes Gebiet)

Hinweise:
Massgebend für die absolute Lage der Bau- und Strassenlinien sind die amtlichen Vermessungspläne des Geometers.
Bei fehlender Baulinie gilt der Strassenabstand gem. § 111 BauG (Kantonsstrassen 6m, Gemeindestrassen 4m).

